

Fiche information piscine

Nous vous proposons de réaliser votre dossier avec les informations ci-dessous, afin d'éviter une demande de pièce complémentaire de la part de votre mairie, remplissez-la au complet.

Adresse complète du Chantier : *(si possédez plusieurs parcelles, il faut toutes nous les indiquer)*

.....
.....

Dimension de la piscine : Profondeur :

Couleur du revêtement de la piscine :

Margelles : oui non Couleur :

Terrasse : oui non Couleur :

Local technique/abris de plus de 5m² et moins de 20m² : oui non

Si oui, merci de retourner la page 3 complétée *(un supplément de 20€ est demandé pour la déclaration)*

Sécurité de la piscine *(alarme/barrière/volet roulant/bâche à barre/...)* :

Si vous souhaitez que nous remplissons le CERFA :

Nom et prénom :

Date de naissance : Commune de naissance :

Surface habitable de la maison :

Email : Numéro de téléphone :

Éléments à fournir avec cette fiche :

- un croquis (même à la main) de la position de la piscine par rapport à la maison et aux limites séparatives
 - Indiquer les distances piscine-maison / piscine-voisin
 - Indiquer le sens des escaliers et l'emplacement
 - Si terrasse créée, indiquer les dimensions
 - Si volet immergé, indiquer si liner ou Caillebotis / indiquer si immergé à 20cm ou niveau terrasse
- au moins 1 photo du futur lieu d'implantation de la piscine
(Mettre des repères sur la photo à l'aide de : pot de fleur, chaise de jardin...)
+ une photo de la rue vers le projet (même si on ne voit que la façade de la maison)

Cette fiche remplie, le croquis ainsi que les photos sont à envoyer à : contact@piscineup.com

Conditions Générales

Si vous avez un retour de la mairie demandant des pièces complémentaires (*ça arrive dans 10% des cas*), nous prenons en charge les modifications à apporter (si cela concerne une information non fournie dans la fiche ci-dessus, la reprise du dossier entrainera une plus-value de 10€ + une majoration en fonction des modifications) il nous faudra la date du dossier + la lettre de la mairie.

Si nous ne possédons pas les informations nécessaires lors de la réalisation du dossier :
Vous possédez plusieurs parcelles, la limite de propriété sera faite d'après la vue satellite, tout comme le calcul des surfaces quand cela est possible.

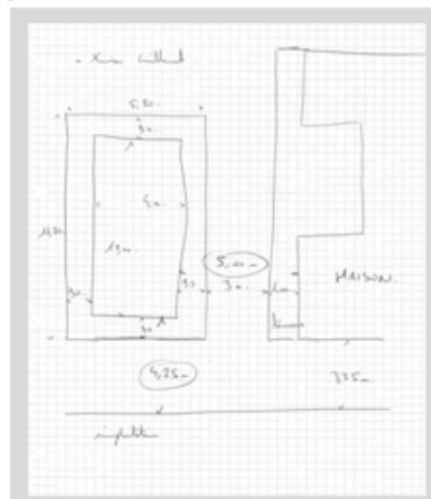
La piscine sera totalement enterrée et positionnée en fonction des informations fournies, seule, sans margelles, sans terrasse. Les escaliers ne seront pas représentés sur les plans et le volet immergé sera en caillebotis à ras le terrain.

Si le terrain est en pente, l'altimétrie de la piscine sera mise par défaut.

Exemple de dossier à nous renvoyer :

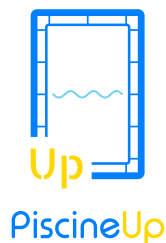
un plan à la main avec

- longueur + largeur
- profondeur + type de fond
- emplacement de la piscine de la maison et d'un voisin



la photo où se situera la piscine





Fiche information local technique

Nous vous proposons de réaliser votre dossier avec les informations ci-dessous, afin d'éviter une demande de pièce complémentaire de la part de votre mairie, remplissez-la au complet.

Adresse complète du Chantier : *(si possédez plusieurs parcelles, il faut toutes nous les indiquer)*

.....
.....

Dimension du projet : Hauteur (maxi/mini) :

Type de toiture (toit plat, 1 pente, 2 pentes) :

Type de matériaux de la toiture (bac acier, tuiles...) :

Type de matériaux des murs :

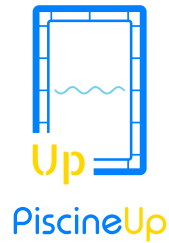
Couleurs des Portes/fenêtres :

Si c'est un garage/ abri de jardin/ pergola / carport acheté sur internet ou dans un magasin de bricolage, indiquez nous le lien internet de la fiche produit

Éléments à fournir avec cette fiche :

- un croquis (même à la main) de la position du projet par rapport à la maison et aux limites séparatives
 - Indiquer les distances projet-maison / projet-voisin
 - Indiquer l'emplacement des ouvertures (fenêtres et portes)
 - au moins 1 photo du futur lieu d'implantation du projet (Mettre des repères sur la photo à l'aide de : pot de fleur, chaise de jardin...)
- + une photo de la rue vers le projet (même si on ne voit que la façade de la maison)

Cette fiche remplie, le croquis ainsi que les photos sont à envoyer à : contact@piscineup.com



Conditions Générales

Si vous avez un retour de la mairie demandant des pièces complémentaires (*ça arrive dans 10% des cas*), nous prenons en charge les modifications à apporter (si cela concerne une information non fournie dans la fiche ci-dessus, la reprise du dossier entrainera une plus-value de 10€ + une majoration en fonction des modifications) il nous faudra la date du dossier + la lettre de la mairie.

Si nous ne possédons pas les informations nécessaires lors de la réalisation du dossier :
Vous possédez plusieurs parcelles, la limite de propriété sera faite d'après la vue satellite, tout comme le calcul des surfaces quand cela est possible.
Le projet sera positionné en fonction des informations fournies, seul, sans aménagements, sans terrasse. Si le terrain est en pente, l'altimétrie du projet sera mise par défaut.